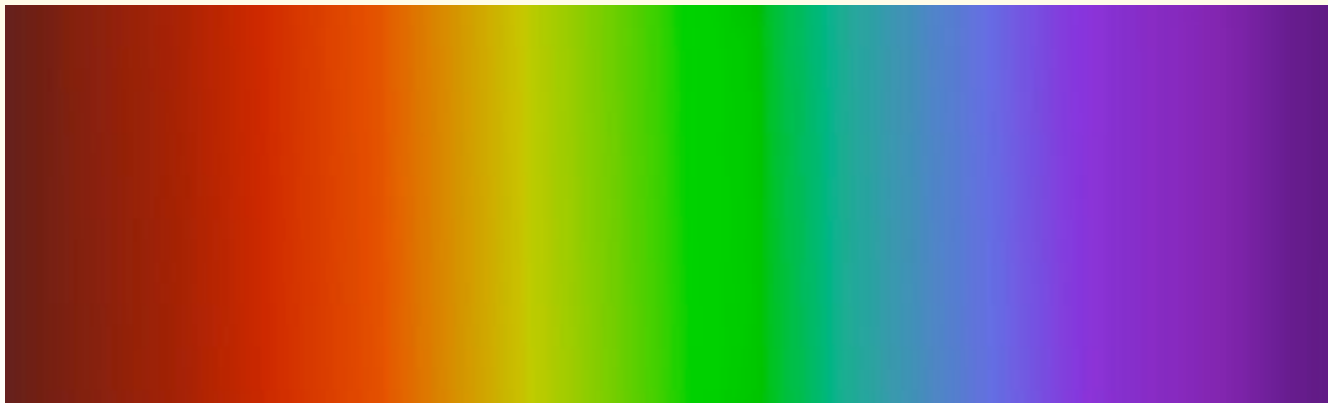


Es werde Licht !!

Licht-Therapie (Spektro-Chrome Therapie, Dinshah Ghadiali)

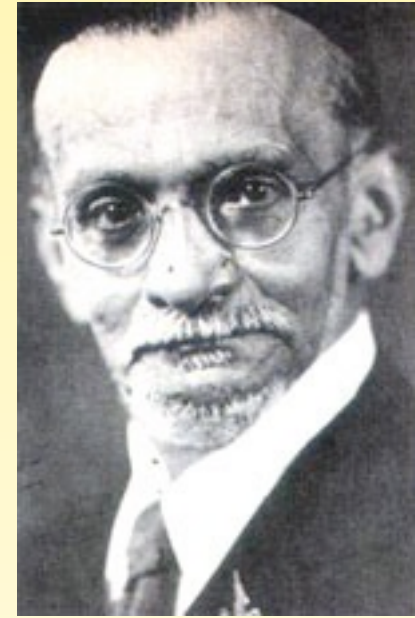
(Quelle für Info und Bilder: Dinshah, Let there be light)



Ausschnitt aus dem Gesamtspektrum: das sichtbare Licht

Die Spektro-Chrome Therapie (nach Dinshah Ghadiali 1873 - 1966)

(Quellen: Let there be light by Dinshah)



- geboren in Bombay, Indien.....gründet dort die Electro-Medical Hall
- kommt 1911 in die USA

.....zu Beginn das (vorläufige) Ende:

Juli 1951:

- eine FBI Einsatztruppe überfällt Ghadialis Klinik und zerstört alle Geräte (zum wiederholten Mal)
- er wird für 3 Jahre ins Gefängnis geworfen
- Begründung: Vertrieb nicht zugelassener Geräte über die Staatengrenzen hinweg
 - * war rigoros in seinen Aussagen:
 - „No diagnosis -- no drugs -- no surgery“
 - „No meat (= vegan)“
 - „Impfungen sind ein Fluch“
 - „Bin gegen den ‚Medical Octopus‘ „
 - * die FDA sammelte nach dem „Food, Drug, and Cosmetic Act, 1938“ Beweise gegen ihn
 - * deshalb wurde er mehrfach verurteilt (z.B. sagten Patienten gegen ihn aus.....)

1940 / 1950er Jahre:

*tausende Kliniken in den USA hatten solche Lampen

*viele klassische Ärzte begrüßten die Therapie

Behauptung eines Befürworters:

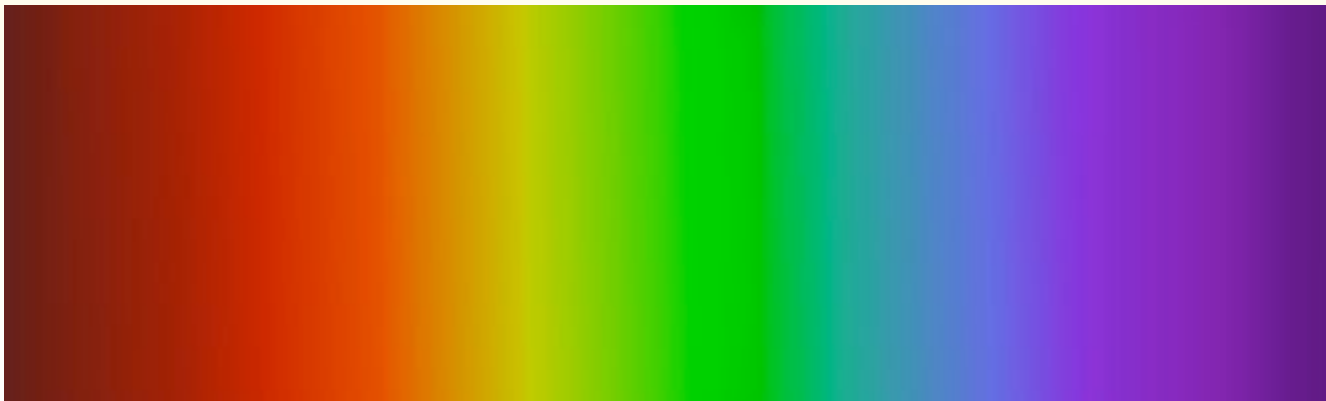
wie bei R. Rife und W. Reich steckte die von Rockefeller gegründete AMA dahinter

Was ist die Spektrum-Chrom- Therapie?

== Lichtheilung:

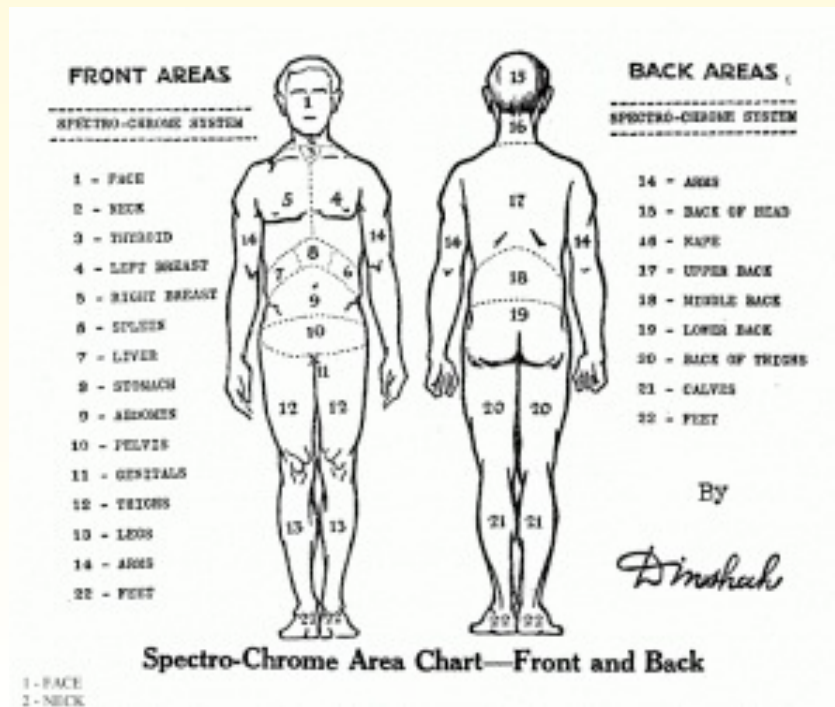
Im gesunden Körper sind die Stoffe (Sauerstoff, Wasserstoff, Nitrat, Kohlenstoff) ausbalanciert (bei unterschiedlicher % Konzentration), im kranken nicht.

== mit dem entsprechenden Licht wird die Balance wieder hergestellt-----
ohne aufwändige und teure Maschinerie



Wie funktioniert's?

- 5 unterschiedliche, speziell gefärbte Glasplatten werden vor eine Glüh-Birne gespannt (Wirkung von LED ist umstritten)
- ca. 1 Stunde Bestrahlung im dunklen Raum
- Gesicht nach Norden gerichtet (wg Ausrichtung auf das Magnetfeld)
- am Besten den ganzen Körper bestrahlen
- oder auch auf die Akupunkturpunkte / Meridiane ausgerichtet

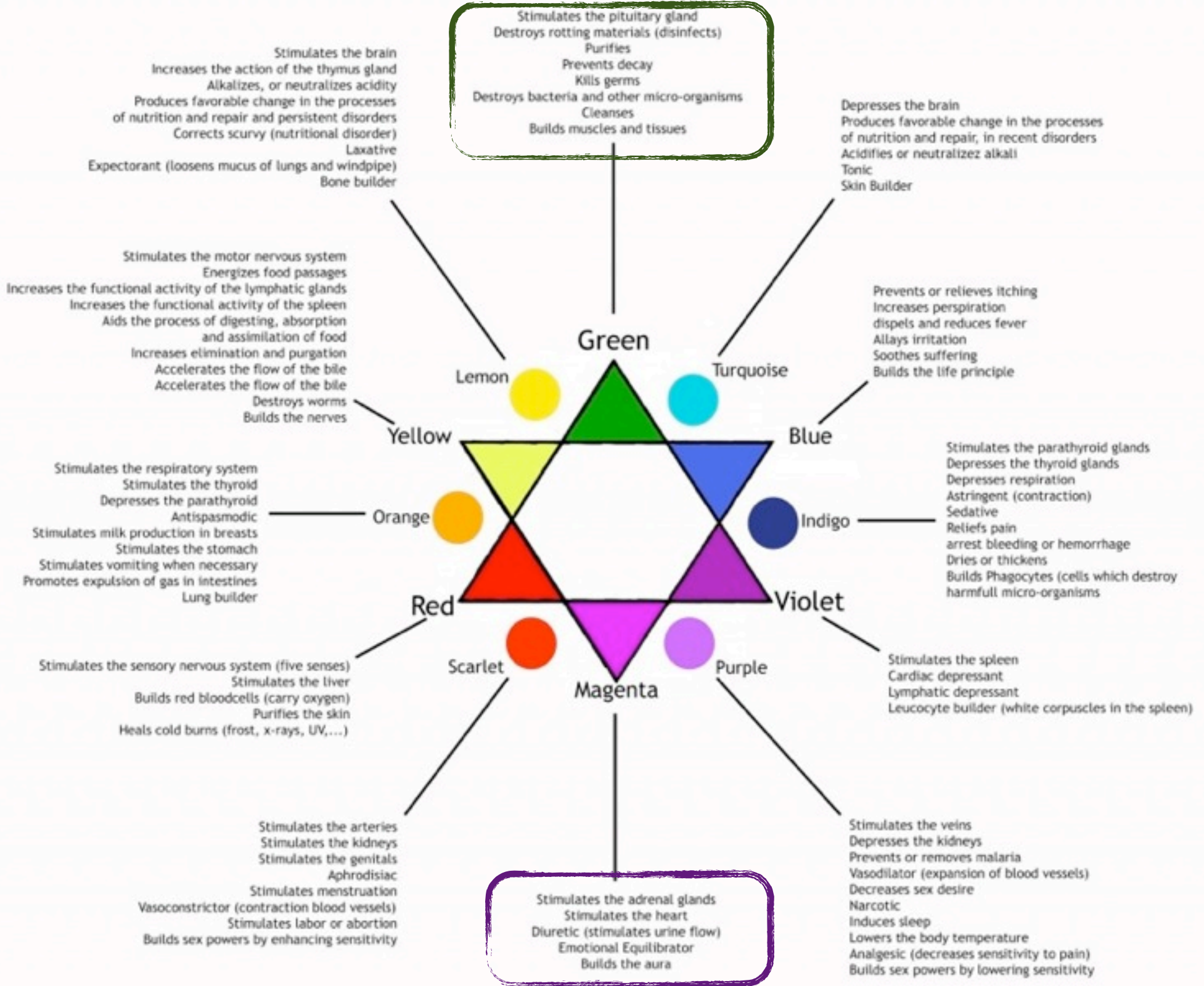


Warum funktioniert's?

- das Licht stellt die Balance des „Licht-Körpers“ (s. Aura) wieder her



und wirkt damit auch heilend auf den physischen Körper (s. nächste Seite;
s. auch Beitrag zur Farbenlehre von Goethe)



Gerätevarianten:

Das Ur- Spectro-Chrom- Gerät



z.Zt auf dem Markt
(Lichttankstelle.de):



Gerätevariante 3:

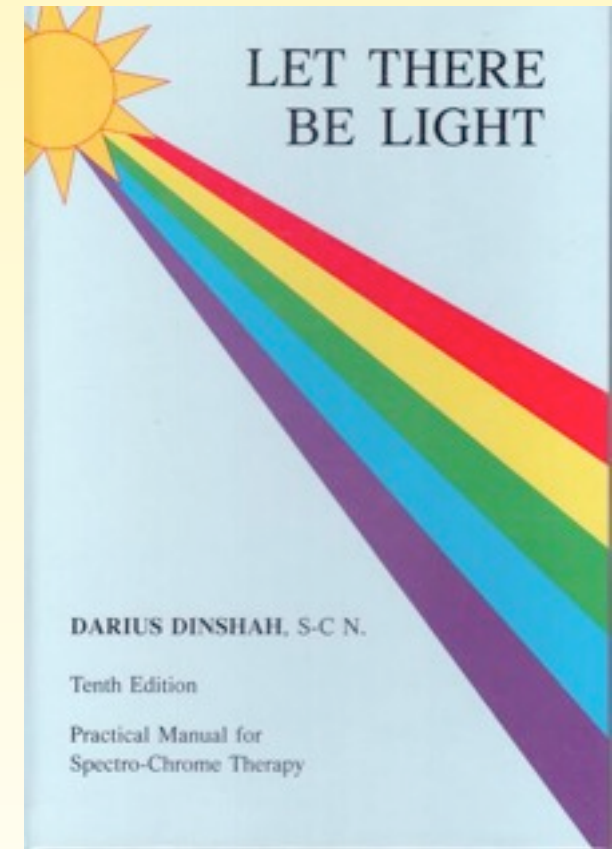
eine einfache Lampe



mit den Farbblättern



und dem Anleitungsbuch
„Es werde Licht“ (Let there be light)



sehr empfehlenswert: zum Vergleich Goethe und Newton:

YouTube video: „Light, Darkness and Colours“