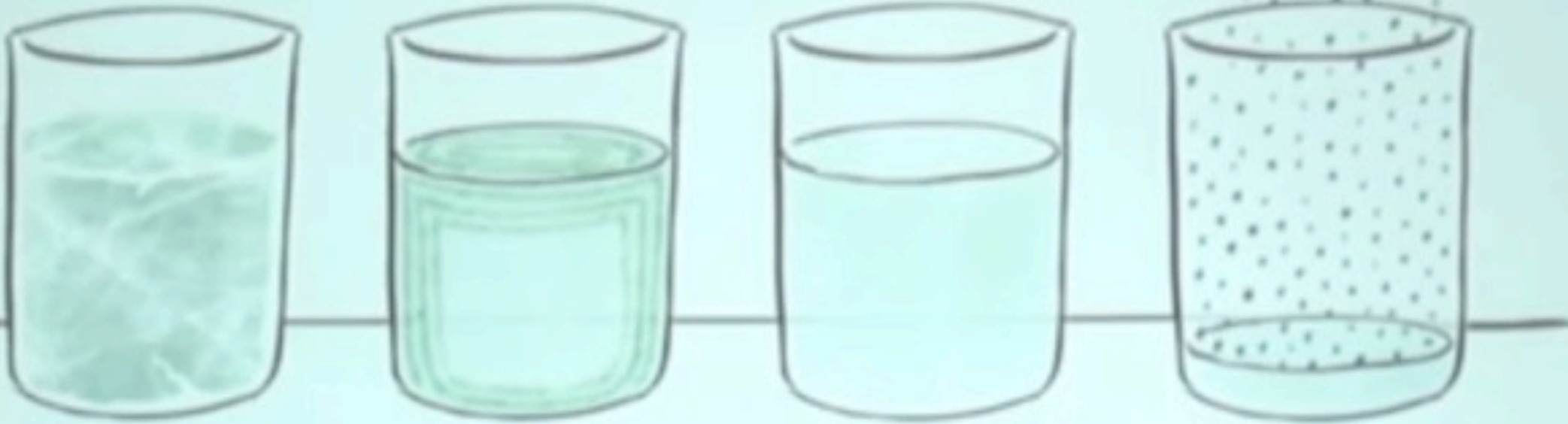


Die 4te Phase des Wassers (Gerald Pollack)



Eis

Exclusion Zone (EZ)

Wasser

Wasserdampf

Quellen: YouTube videos zu Gerald Pollack
The Fourth Phase of Water, Gerald Pollack,

Entdeckung besteht daraus,
das zu sehen, was jeder gesehen hat,
und zu denken, was niemand gedacht hat

(Albert Szent-Györgyi)

Merkmale des Wassers

- * das Wasser im Körper ist strukturiert / organisiert (99% aller Körpermoleküle sind Wasser)
- * aus der Struktur heraus bildet sich EZ
 - verdrängt feste Bestandteile
 - ist zähflüssig (etwa wie Spülmittel)

1. EZ ist überall zu finden

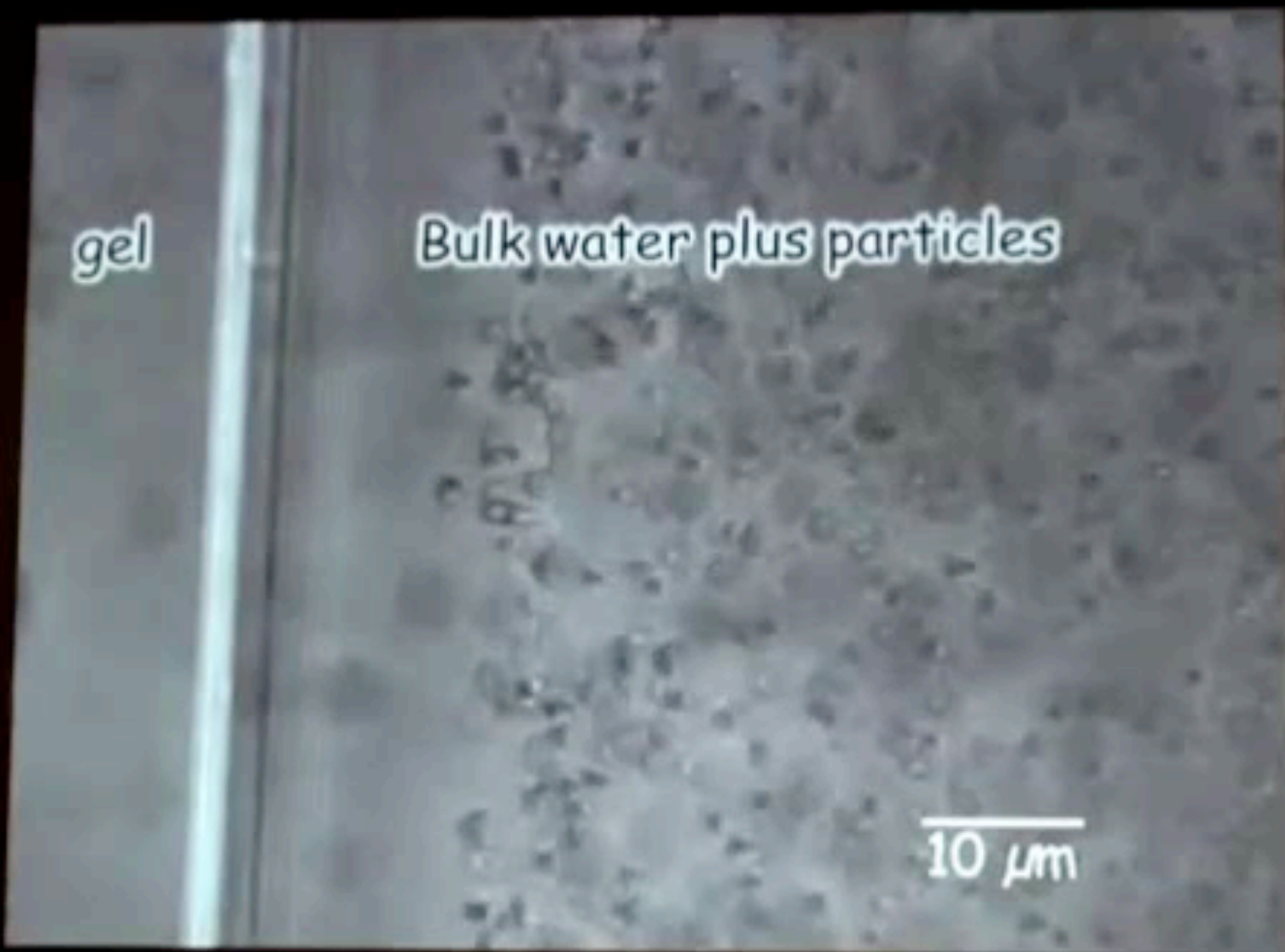
a) auf Oberflächen: Gels, Polymere, biologische Flächen, Flächen so fein wie ein Molekül

b) verdrängt kleinste Partikel

gel

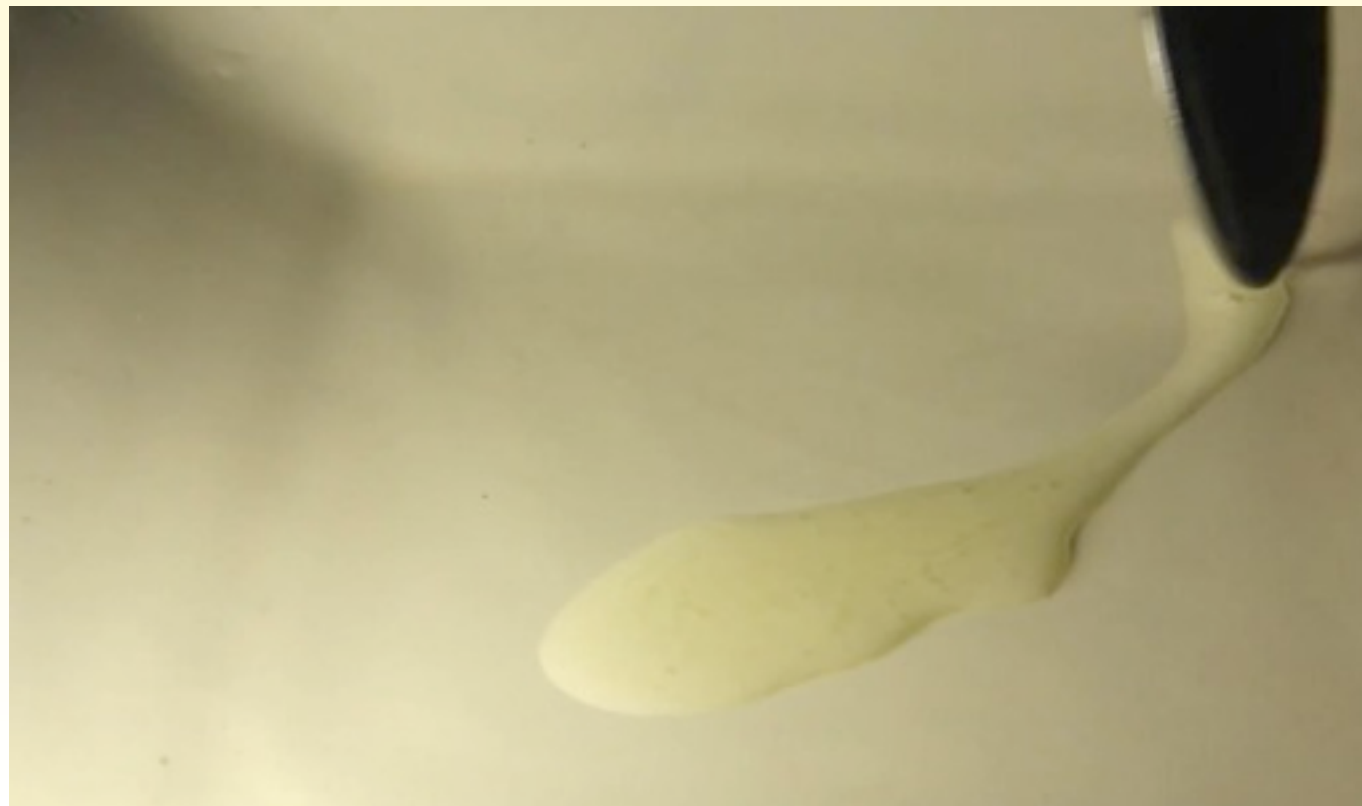
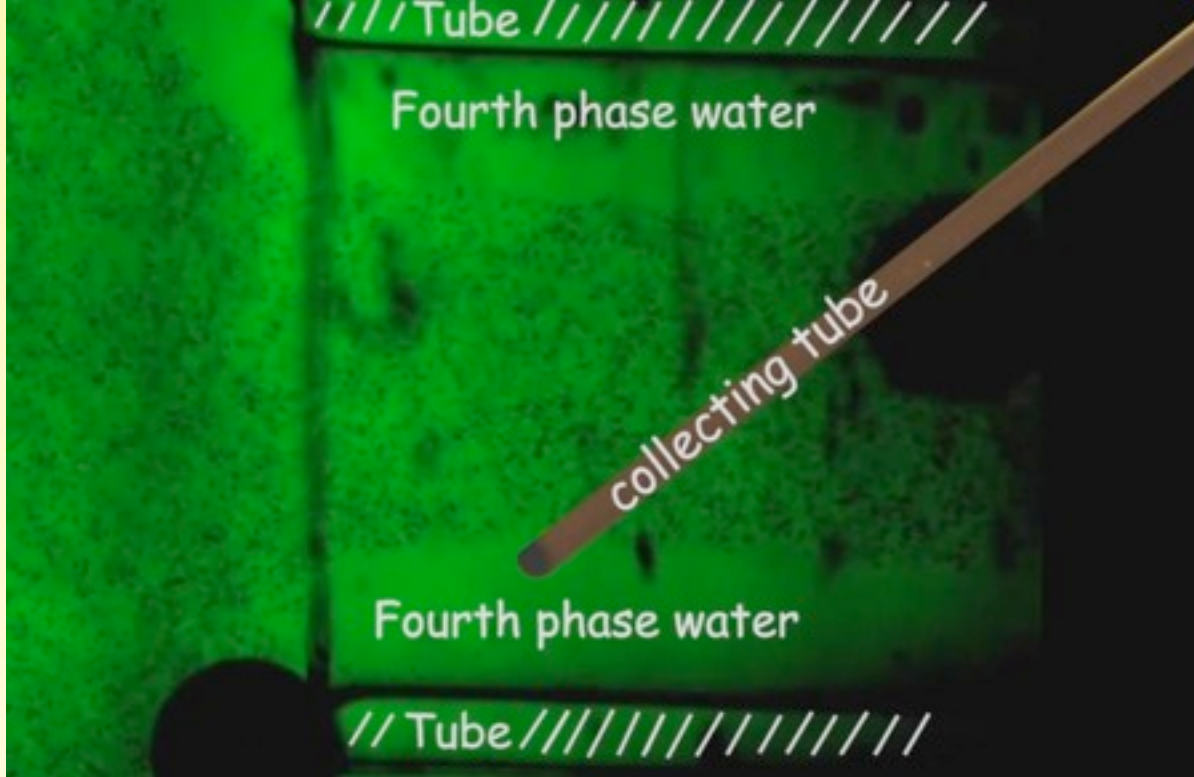
Bulk water plus particles

10 μm

A grayscale micrograph showing two distinct regions. On the left, a dark, uniform vertical band is labeled "gel". To its right, a lighter, textured region is labeled "Bulk water plus particles", containing numerous small, dark, irregularly shaped particles. A horizontal scale bar in the bottom right corner is labeled "10 μm".

Versuch von Alexander Lichte





2. EZ ist eindeutig verschieden von „Wasser“. Es ist

* dichter = viskos

* stabiler (z.B. durch Absorption von Infrarot Strahlen)

* hat eine negative Ladung

* absorbiert Licht

* EZ moleküle sind verknüpft („liquid crystal“)

* absorbiert Infrarot

3. Was lädt die Batterie?

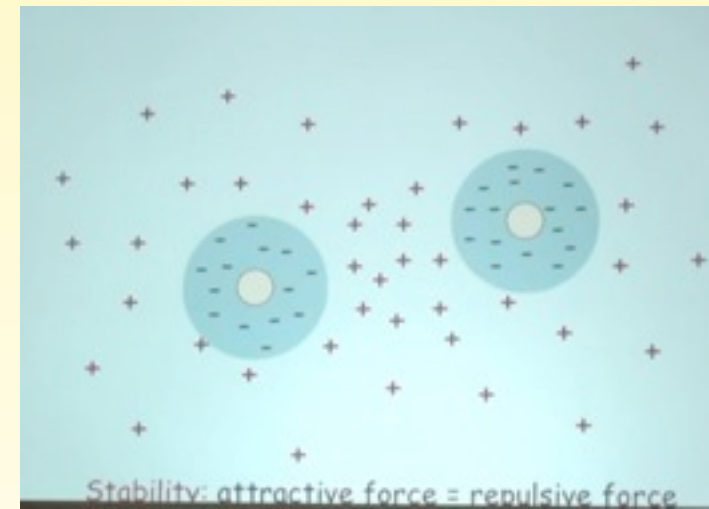
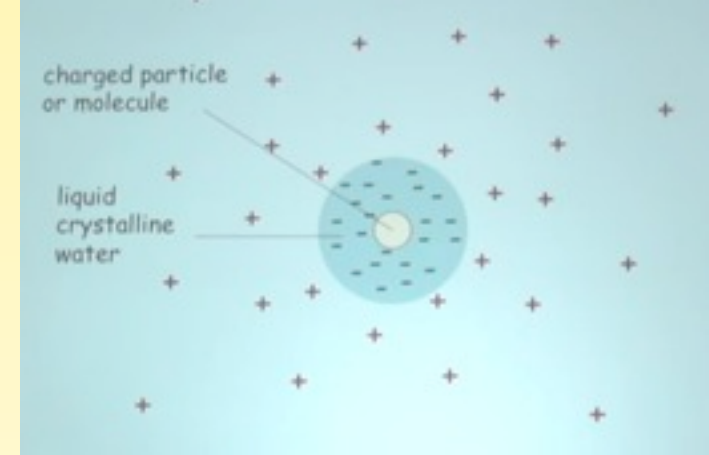
- * Licht! --- besonders der Infrarot-Anteil
- * EZ wird dadurch stärker

Wie passiert das?

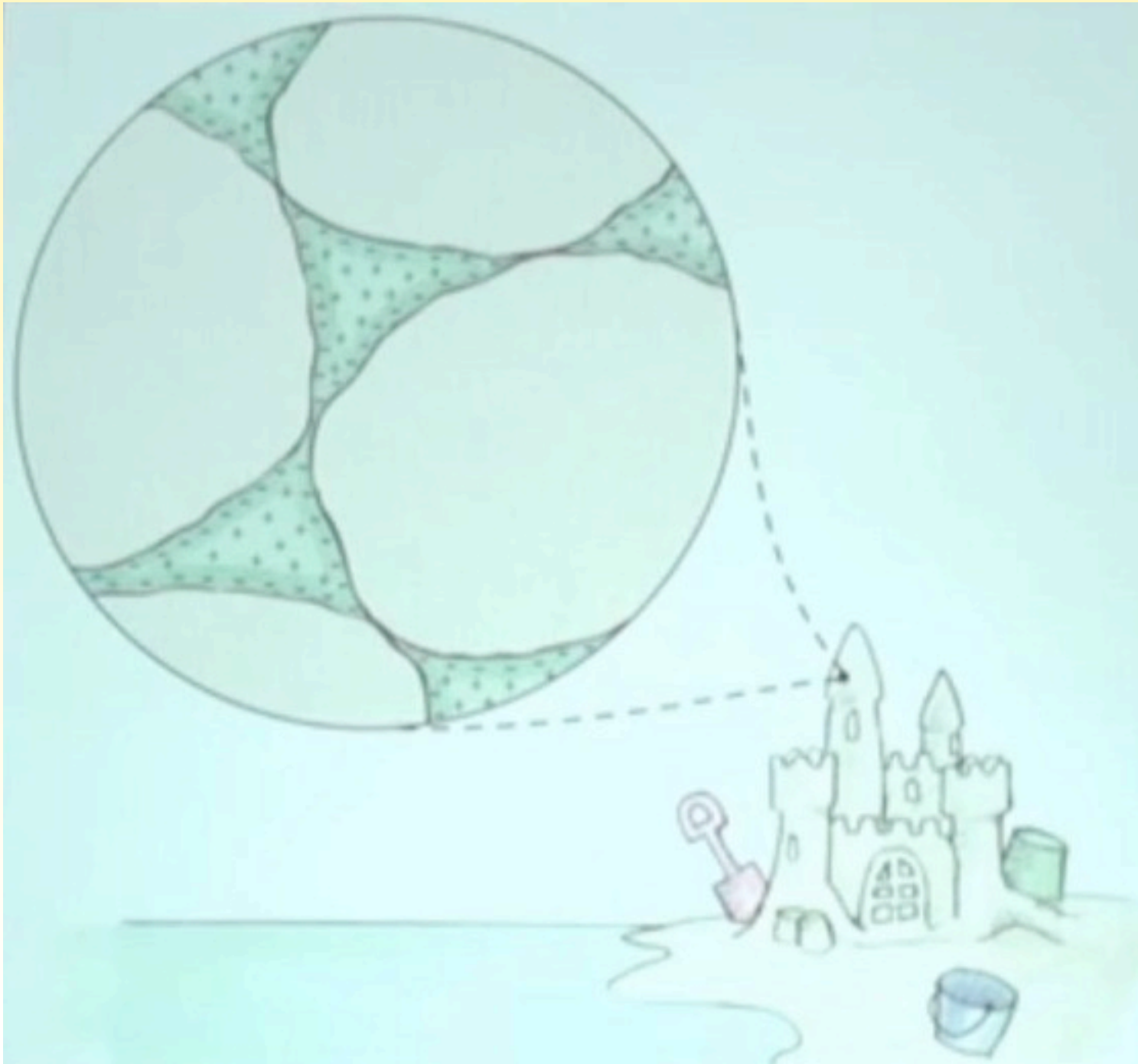
- * Wasser absorbiert immer Energie
- * heißt das, dass Wasser auch Information absorbiert (und weiter gibt)?

Beispiele für EZ im Alltag

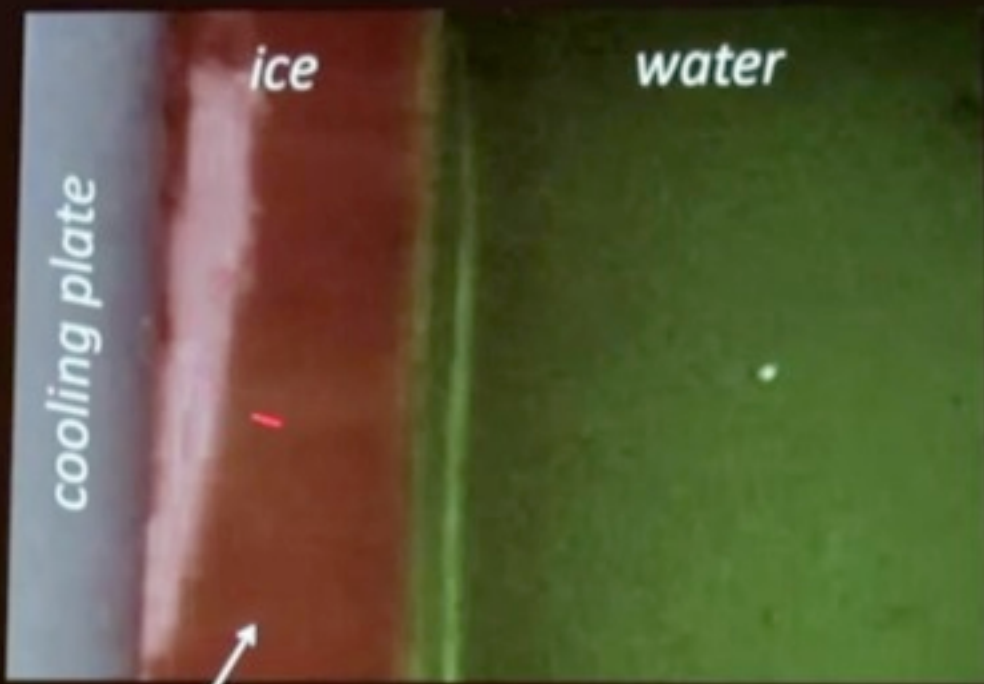
1. Wolkenbildung



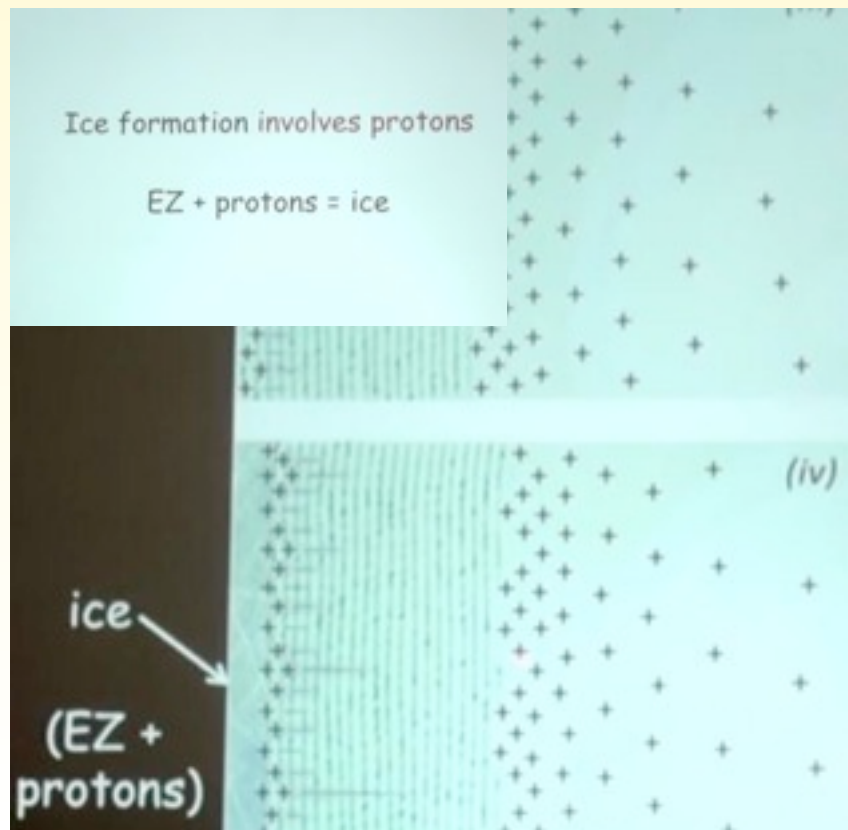
2. Sandburgen (Wasser ,verklebt' Sandkörner)



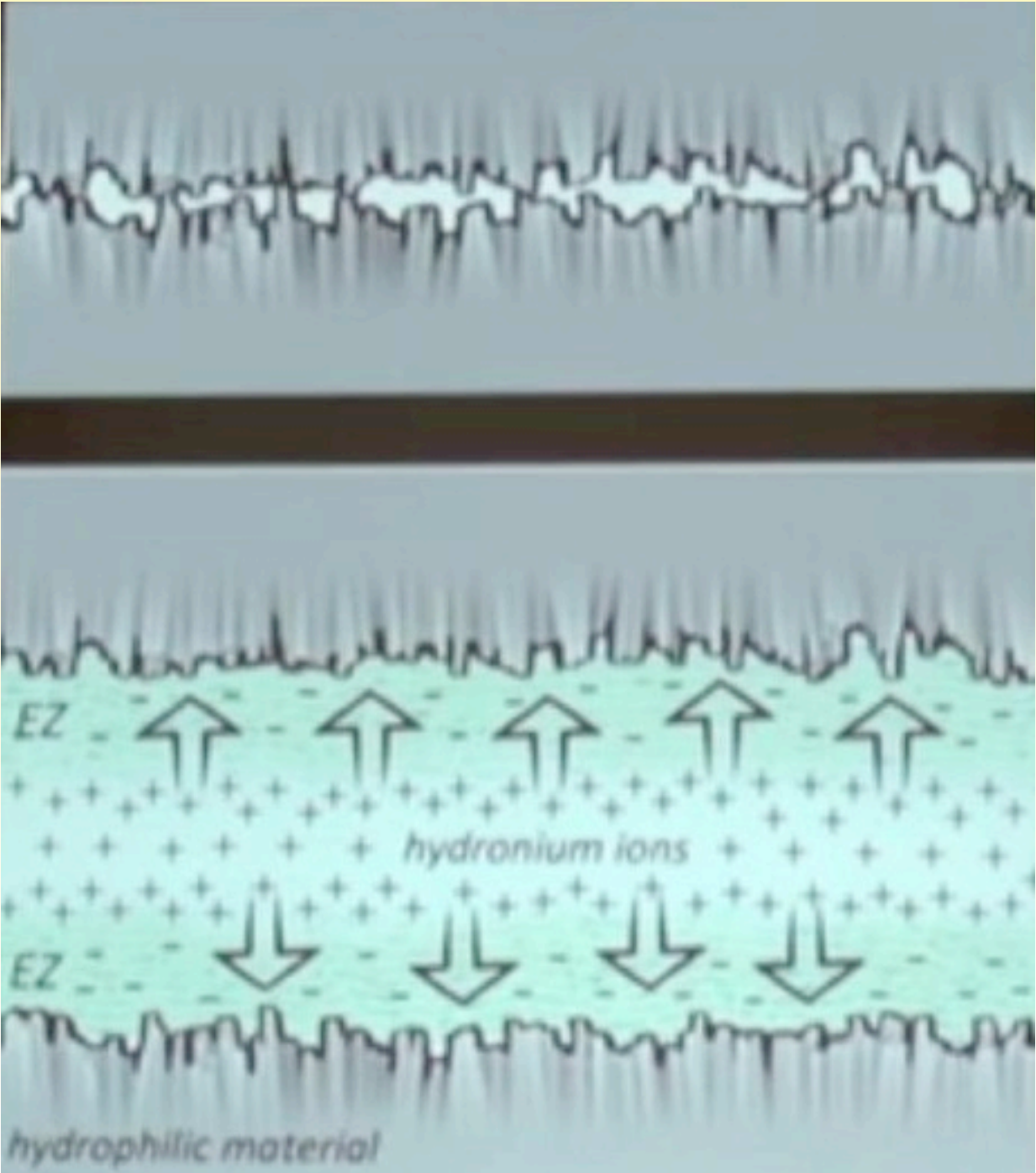
3. Eis



red color = many protons

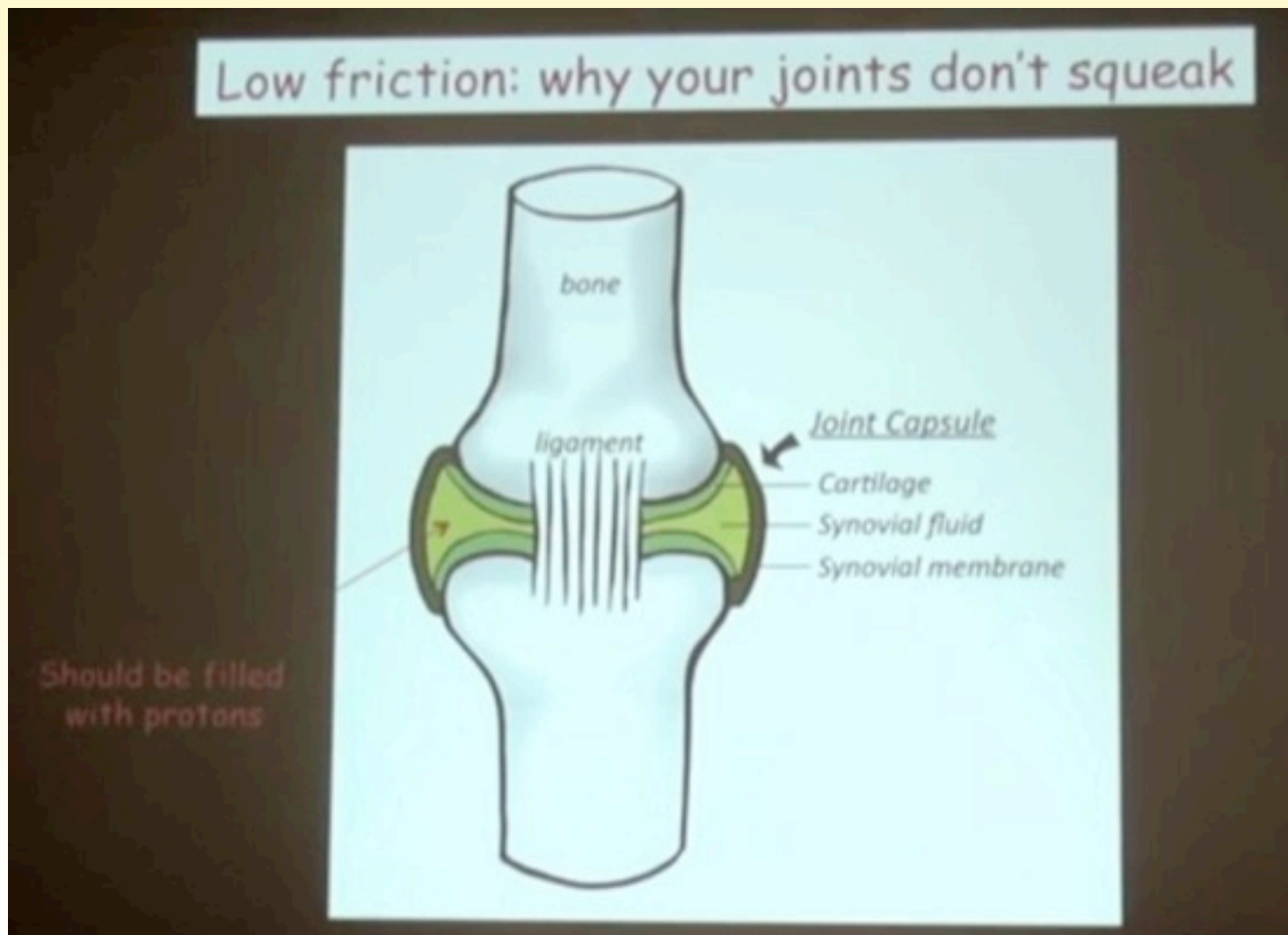


4. Verringerte Reibung

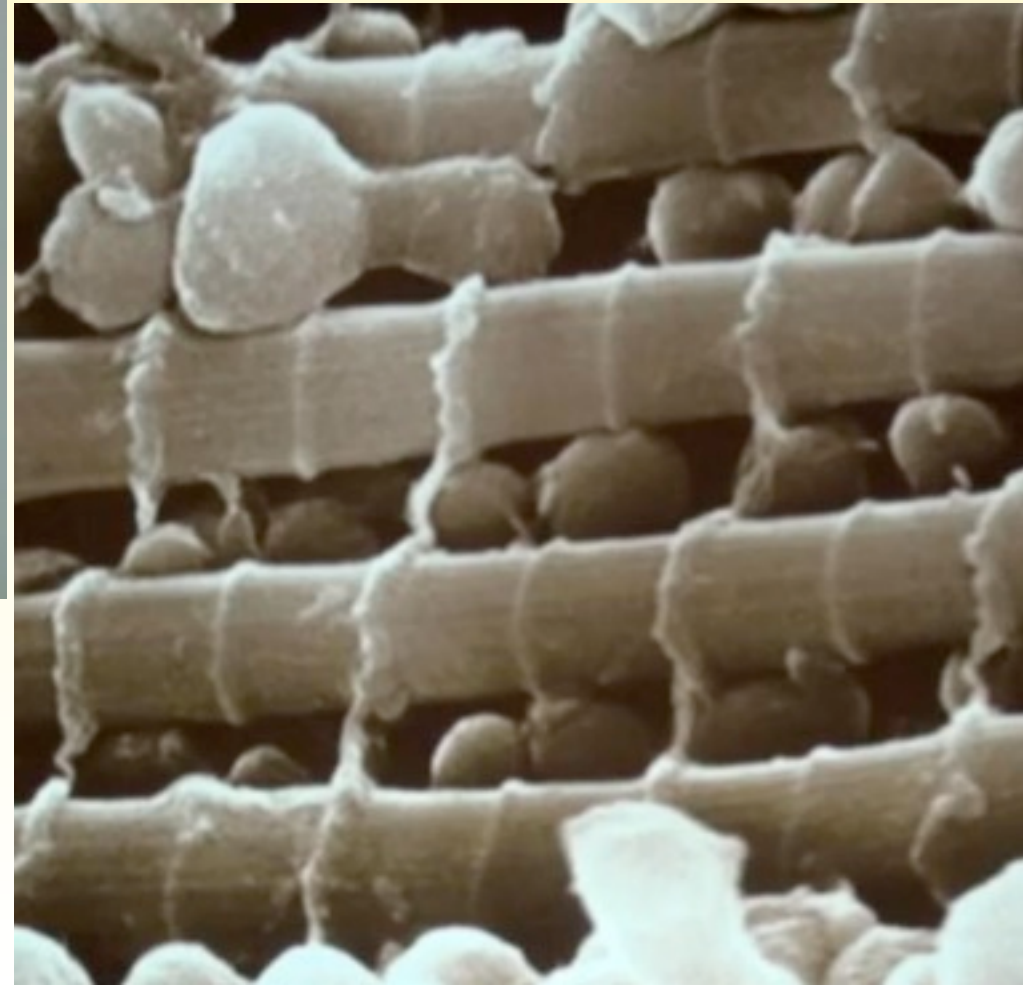


5. Biologische Implikationen (Gesundheit durch Wasser + Licht = EZ)

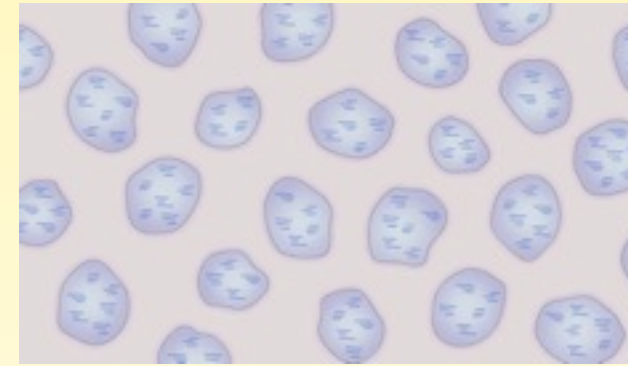
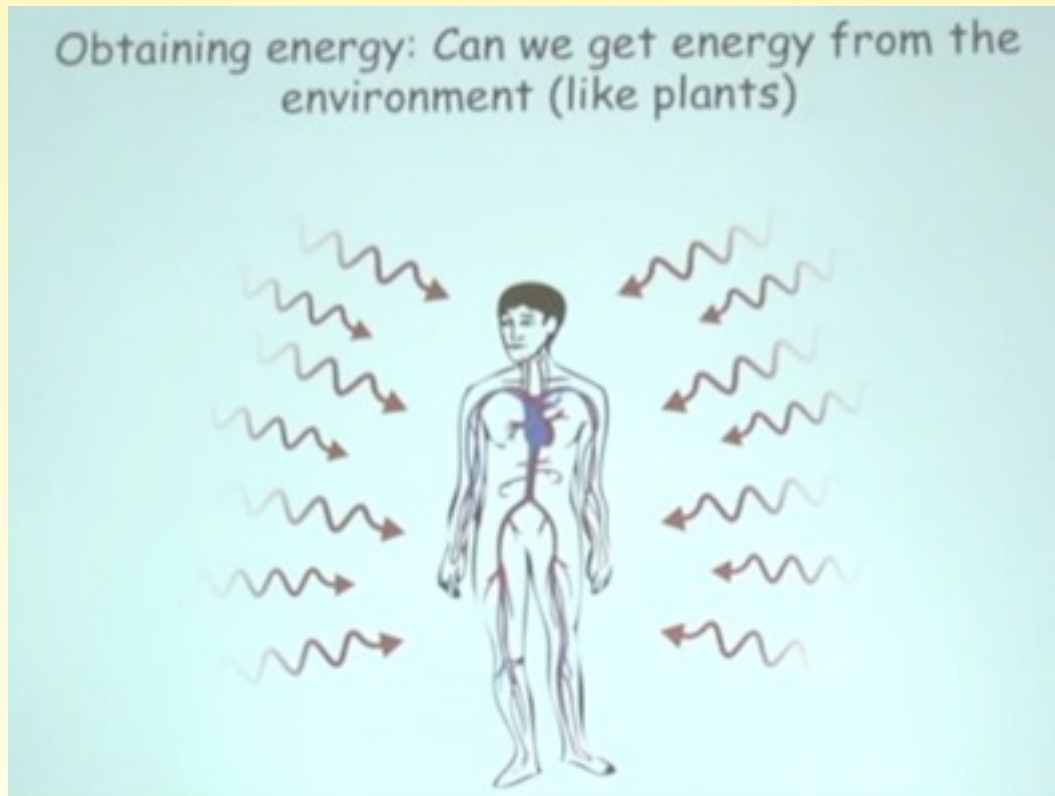
- Proton Lage im Knorpel



- entstehen von Schwellungen



Wie nehmen wir Energie auf?



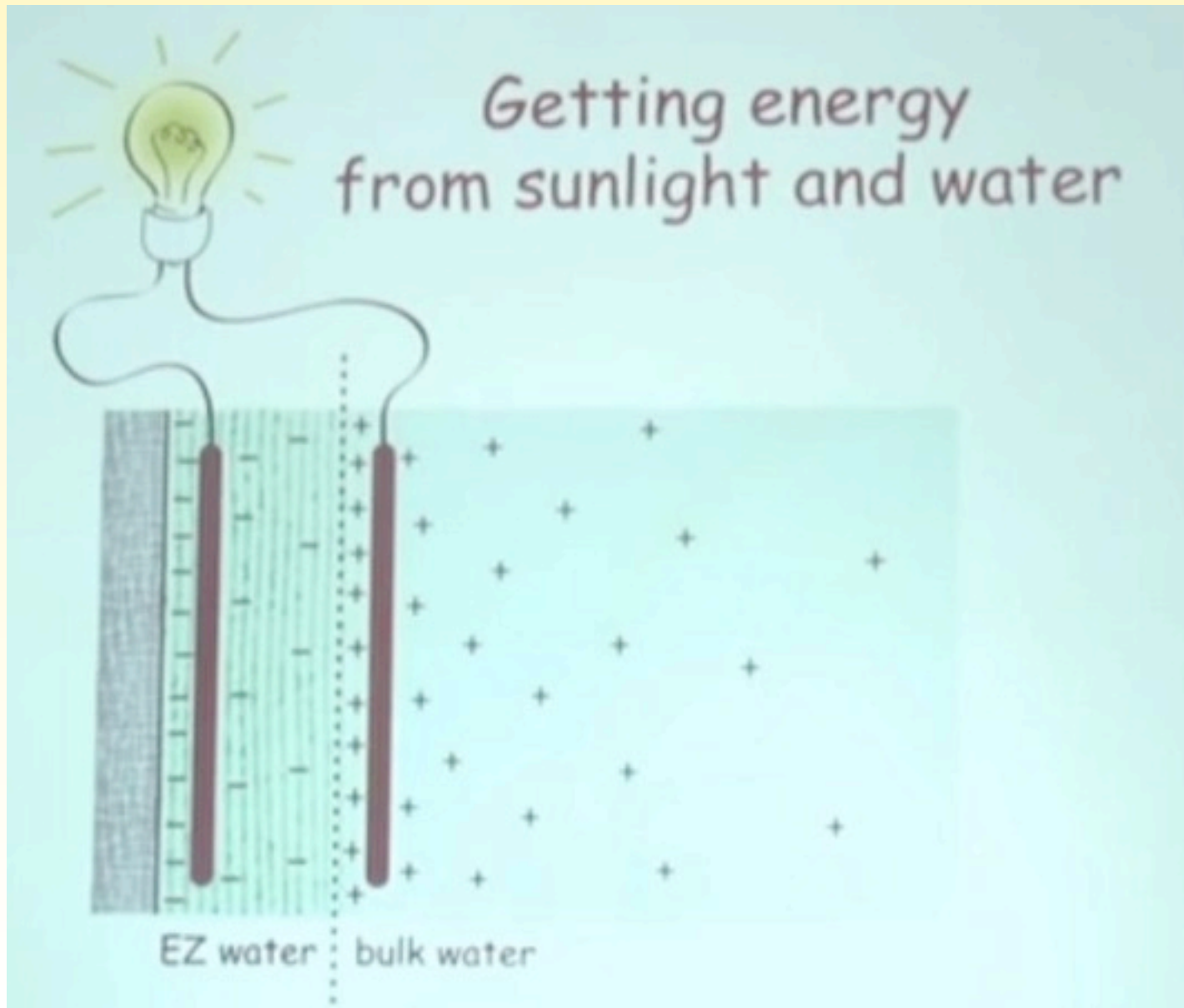
= E_Z ist von zentraler Bedeutung für alle biologischen Funktionen

Versuche ergeben:

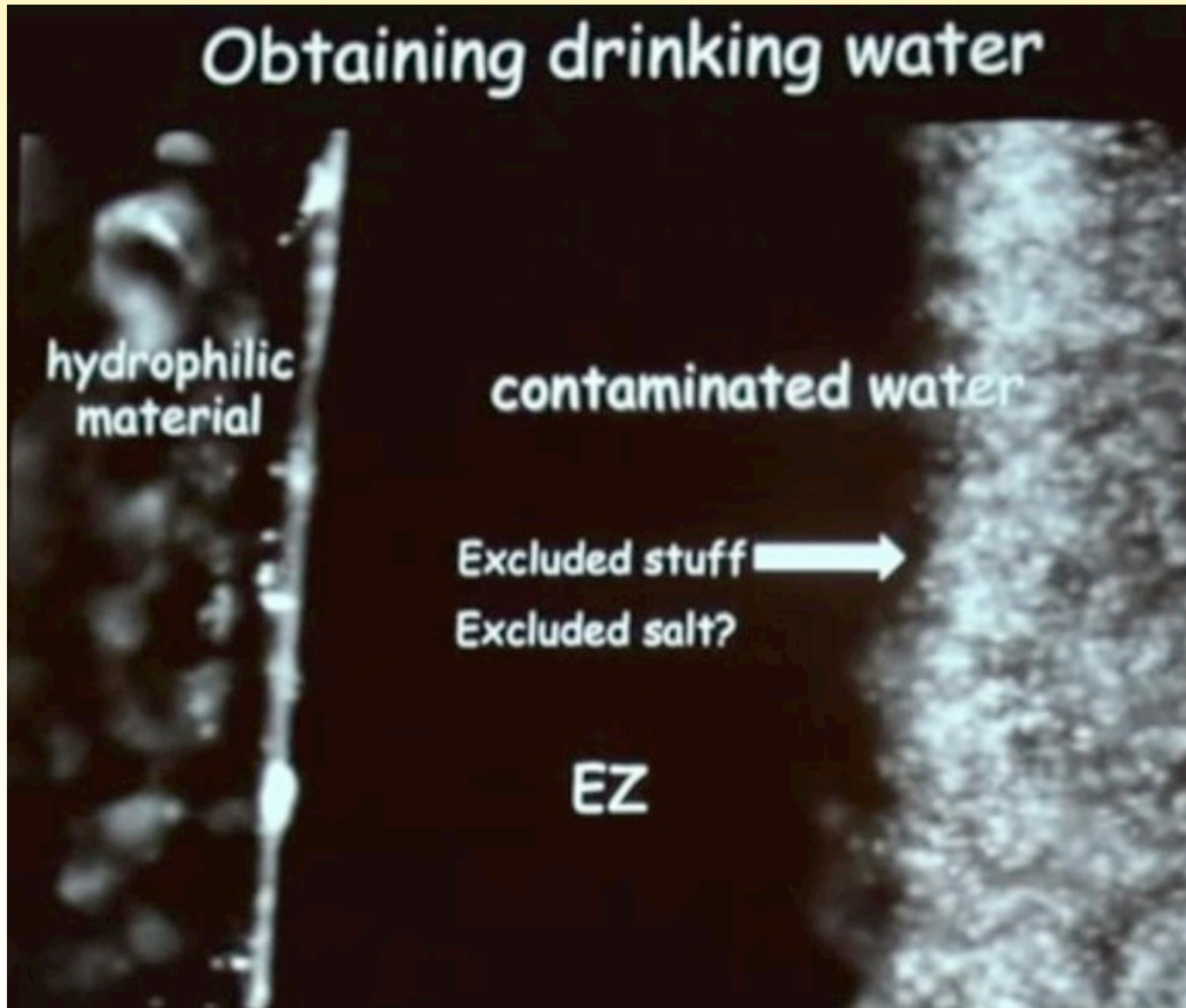
- Anästhetikum stört die biologische Funktion (=verringert E_Z)
- Aspirin erhöht E_Z Schicht, stärkt die biologische Funktion

Praktische Nutzung von EZ

1. EZ als Batterie



2. Trinkwasserherstellung / -filterung / Mehrwasserentsalzung



Die wichtigsten Schlüsse

1. EZ erklärt viele Alltagsphänomene neu
2. Ein Glas Wasser nimmt immer Licht-Energie auf und wandelt in andere Energien um (= immer im Ungleichgewicht)
3. Viele Lehrbücher müssen ergänzt / umgeschrieben werden
4. Wir stehen erst am Anfang

Where we've come...

chemical



health



biological



filtrat



electricity



salination



food



radiant
energy



weather

